


LOGO	Scheda di sicurezza BETONIERA	Revisione: 00 Data:
------	---	------------------------

SEGNALETICA DI RIFERIMENTO	COSA RISCHIO!
 	<ol style="list-style-type: none"> 1. Elettrocuzione dovuta a manomissione degli obbligatori dispositivi di sicurezza e/o utilizzo di impianti elettrici non a norma e/o mancanti di adeguata protezione di terra. 2. Contatto accidentale con organi di trasmissione del moto. 3. Lesioni e schiacciamenti a mani e piedi per azionamenti accidentali. 4. Danni da rumore. 5. Dermatiti e danni all'apparato respiratorio per contatto con cemento. 6. Investimento per rovesciamento della betoniera.

VERIFICA ATTREZZATURA	
<p>Verifica la presenza di protezione degli organi di trasmissione del moto (1).</p> <p>Verifica la presenza del carter su corona e pignone (3).</p> <p>Verifica che i pulsanti di comando siano incassati nella pulsantiera o protetti da un anello rigido (2).</p> <p>Verifica la presenza del dispositivo contro il riavviamento automatico della betoniera (2).</p> <p>Verifica che il dispositivo al ristabilirsi della tensione di rete di arresto di emergenza sia, esterno, ben visibile e facilmente raggiungibile (2).</p> <p>Verificare che non vi siano ossidazioni tali da compromettere la stabilità della struttura portante.</p> <p>Verifica lo stato di conservazione della parte elettrica, nonché il grado di protezione almeno IP 44 (IP 55 qualora la betoniera sia sottoposta a getti d'acqua).</p> <p>Verifica che le derivazioni a spina siano conformi alla norma CEI/UNEL con dispositivo di ritenuta della spina atto ad evitare lo sfilamento accidentale.</p> <p>Verifica la presenza del collegamento all'impianto elettrico di messa a terra.</p> <p>Verifica che i bulloni delle ruote siano perfettamente serrati e che le guarnizioni siano in ottimo stato; controlla inoltre lo stato e il gonfiaggio del pneumatico (6).</p> <p>Utilizza solo punti di appoggio previsti dal costruttore (ruote o stabilizzatori) (7).</p>	  

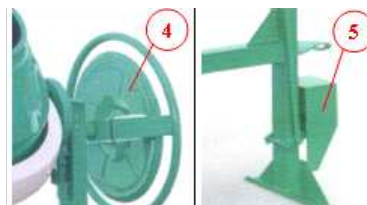
LOGO	Scheda di sicurezza BETONIERA	Revisione: 00 Data:
------	---	------------------------

VERIFICA ATTREZZATURA

Per la betoniera a bicchiere

Verifica che il volante di comando ribaltamento bicchiere abbia i raggi accecati (4).

Verifica la presenza della protezione del comando a pedale con apposita nicchia (5).

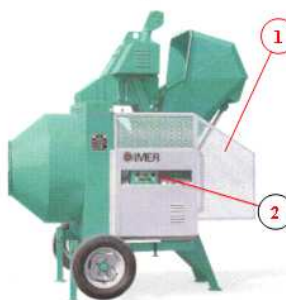


Per la betoniera con benna di sollevamento

Verifica la presenza di motore di tipo autofrenante.
 Verifica la presenza del dispositivo di fine corsa automatico per l'arresto della benna in posizione verticale.

Durante le fasi di caricamento degli inerti tramite la benna si deve provvedere affinché si evitino bruschi strappi alla fune di caricamento.

La benna inoltre non deve mai essere lasciata in alto oltre il tempo necessario; in posizione di riposo dovrà trovarsi sempre in basso.



Per la betoniera ad inversione di marcia

Protezioni nella zona di carico della benna su ambo i lati (1).

Dispositivo di fine corsa per pala raschiante.

Comando di trascinamento della pala raschiante a "uomo presente".



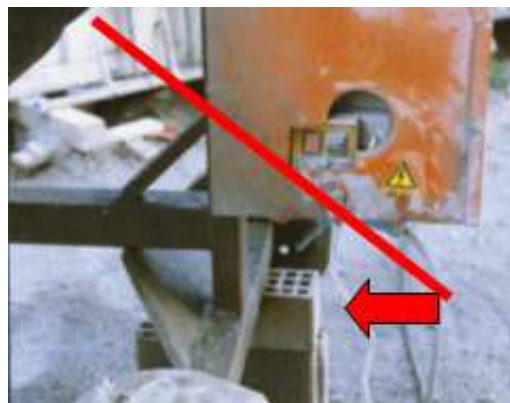
VERIFICA LUOGO DI LAVORO

Prima di posizionare la betoniera si dovrà procedere:

- alla verifica della stabilità e planarità del terreno che dovrà essere in grado di sopportare, senza dar luogo a cedimenti, il carico trasmesso dalla macchina per mezzo degli appoggi.

Non utilizzare materiali cedevoli (laterizi) come base di appoggio.

Proteggi il posto di lavoro con impalcato alto non più di 3 metri da terra quando c'è pericolo di caduta di materiale dall'alto.



LOGO	Scheda di sicurezza BETONIERA	Revisione: 00 Data:
------	---	----------------------------

ISTRUZIONI COMPORTAMENTALI

Prima di procedere a qualsiasi riparazione o registrazione informa sempre i superiori.

Non effettuare manutenzioni su organi in movimento, ma interrompi sempre la tensione dal quadro di alimentazione.

Esegui pulizia giornaliera della macchina controllando che il posto di lavoro sia in ordine (ricordati che potrai effettuare pulizia con getti d'acqua solo se la betoniera ha protezione elettrica di tipo IP 55).

Evita di introdurre attrezzi o parti del corpo nella tazza in rotazione.

Non sovraccaricare la betoniera a bicchiere rispetto alle indicazioni del costruttore.

Utilizza guanti e scarpe antinfortunistiche.

Quando la betoniera è posizionata in zone in cui ci sia pericolo di caduta di materiale dall'alto, si deve utilizzare il casco anche quando si è sotto la tettoia di protezione della postazione di lavoro.

Per betoniere rumorose usa tappi o cuffie auricolari.

Indossa sempre indumenti che non abbiano parti svolazzanti.



AVVERTENZE

Verifica, prima di installare ed utilizzare la betoniera che ci sia libretto d'uso e manutenzione (contenente schema di installazione, istruzioni per la manutenzione, documentazione tecnica relativa al rumore e schema dei circuiti elettrici).

Per le betoniere a bicchiere e ad inversione di marcia in allegato al libretto d'uso e manutenzione il costruttore dovrà rilasciare la dichiarazione di stabilità al ribaltamento; tale documento dovrà essere redatto da un tecnico abilitato a norma di legge.

Verifica la presenza di marcatura CE nel caso di betoniere immesse sul mercato dopo il 22/09/1996.